



REGIONE AUTONOMA
FRIULI VENEZIA GIULIA



Protezione Civile della Regione
Nucleo operativo piani d'emergenza



Piano comunale di
emergenza

Socchieve

A - PARTE GENERALE

Dati generali



Comune	Socchieve
Provincia	UD
Codice ISTAT	030110
Superficie	66.12 kmq
Abitanti	937
Sindaco	CORIGLIO ZANIER
Indirizzo Municipio	VIA ROMA 20 MEDIIS
Sito web	link al sito
PEC	comune.socchieve@certgov.fvg.it
Distretto di Protezione Civile	VAL TAGLIAMENTO
Zona di allerta per il rischio meteorologico, idrogeologico e idraulico	B

Sistema di comunicazione in emergenza

Numeri di emergenza

Carabinieri	112
Polizia di stato	113
Vigili del fuoco	115
Guardia di finanza	117
Emergenza sanitaria	118
Protezione Civile della Regione	800 500 300



REGIONE AUTONOMA
FRIULI VENEZIA GIULIA



Protezione Civile della Regione
Nucleo operativo piani d'emergenza



**Piano comunale di
emergenza**

Socchieve

Popolazione

Popolazione dal censimento ISTAT, aggiornamento 22/03/2012

Località	Popolazione	Famiglie	Edifici	Altitudine
Socchieve	334	134	144	407
Priuso	141	63	98	472
Mediis	139	64	70	480
Lungis	130	57	72	551
Dilignidis	78	33	51	601
Viaso	67	36	56	527
Feltrone	56	28	52	716
Case sparse	55	30	69	
Nonta	23	11	24	447



REGIONE AUTONOMA
FRIULI VENEZIA GIULIA



Protezione Civile della Regione
Nucleo operativo piani d'emergenza



**Piano comunale di
emergenza**

Socchieve

Pericolosità sul territorio

Tipologia dissesti geologici

Sul territorio sono presenti dissesti del tipo: Crollo/Ribaltamento, Scivolamento rotazionale/traslativo, Colamento rapido, Complesso, Sprofondamenti, Frane superficiali diffuse

Pericolosità idraulica

- Pericolosità alta
- Pericolosità media
- Pericolosità bassa



REGIONE AUTONOMA
FRIULI VENEZIA GIULIA

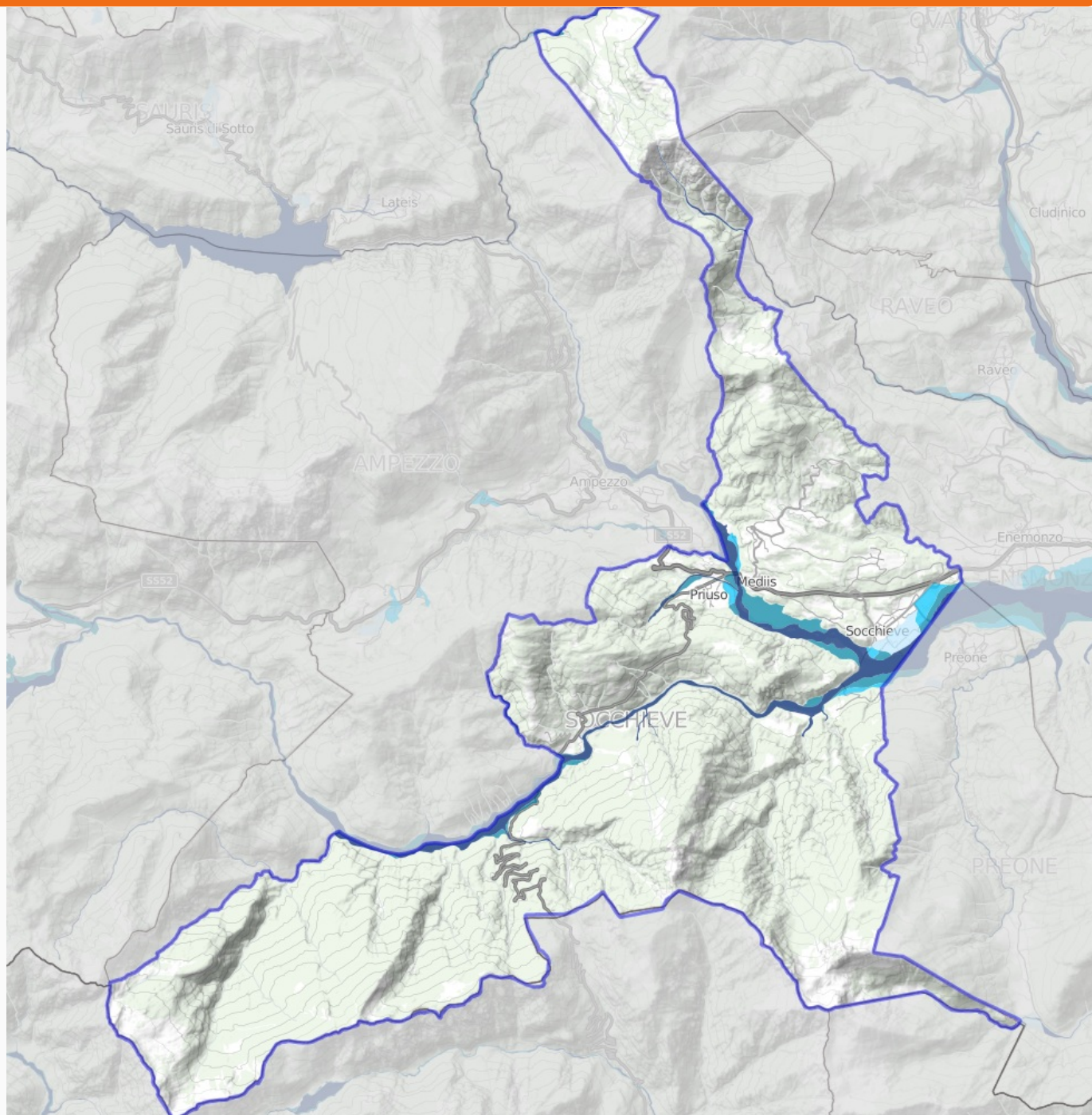


Protezione Civile della Regione
Nucleo operativo piani d'emergenza

Numero Verde Emergenza
800 500 300
Protezione Civile

Piano comunale di
emergenza

Socchieve



Pericolosità falda freatica

Non presente

Pericolosità valanghiva

Presente sul territorio

Rischio incendi boschivi

■ Alto
■ Medio



REGIONE AUTONOMA
FRIULI VENEZIA GIULIA



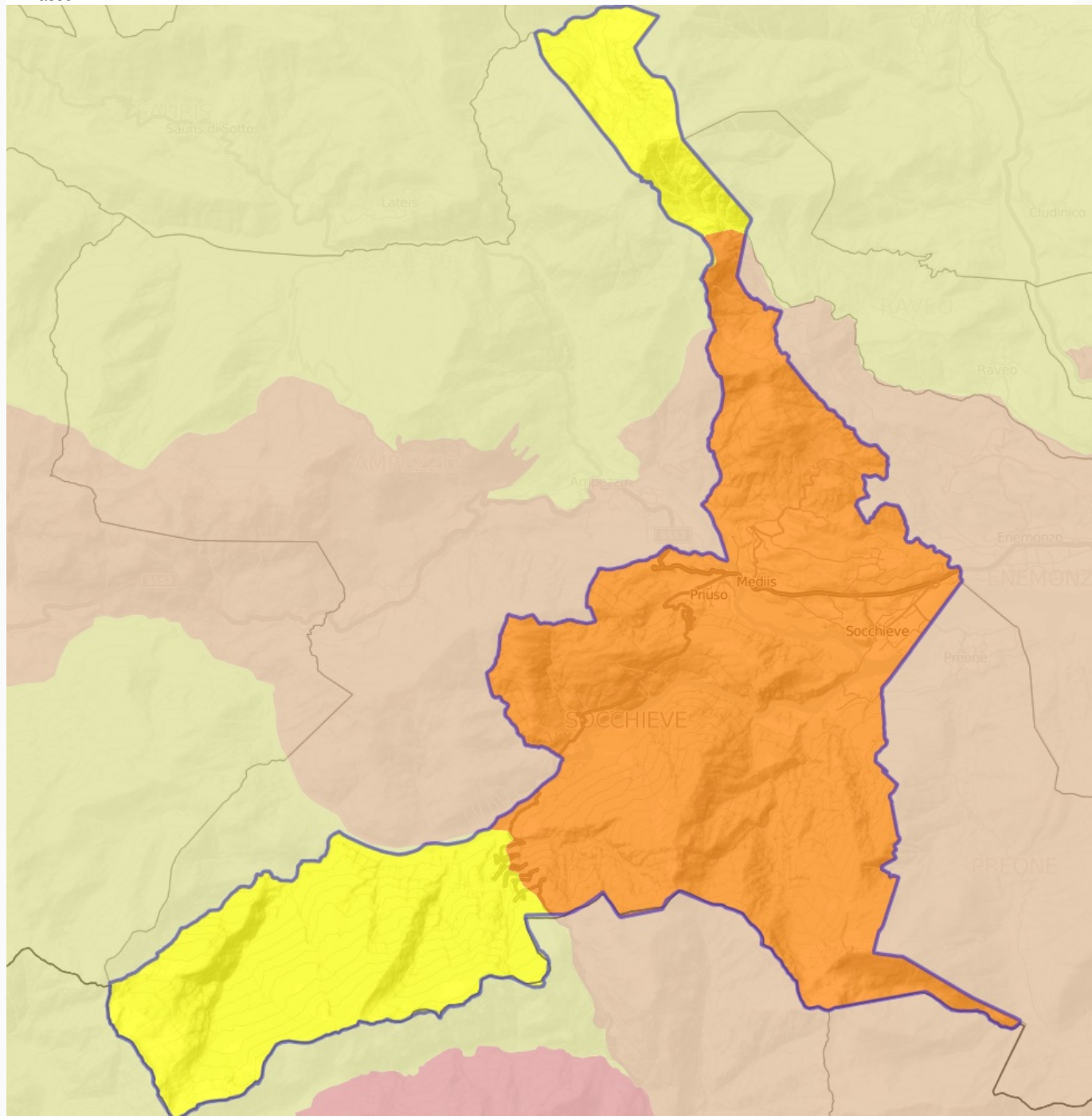
Protezione Civile della Regione
Nucleo operativo piani d'emergenza



Piano comunale di
emergenza

Socchieve

■ Basso



Pericolosità sismica

Zona Sismica: 2

Accelerazione orizzontale di picco espressa in g [m/s²]

- 0.08 - 0.16
- 0.16 - 0.24
- 0.24 - 0.32
- 0.32 - 0.40
- 0.40 - 0.48



REGIONE AUTONOMA
FRIULI VENEZIA GIULIA



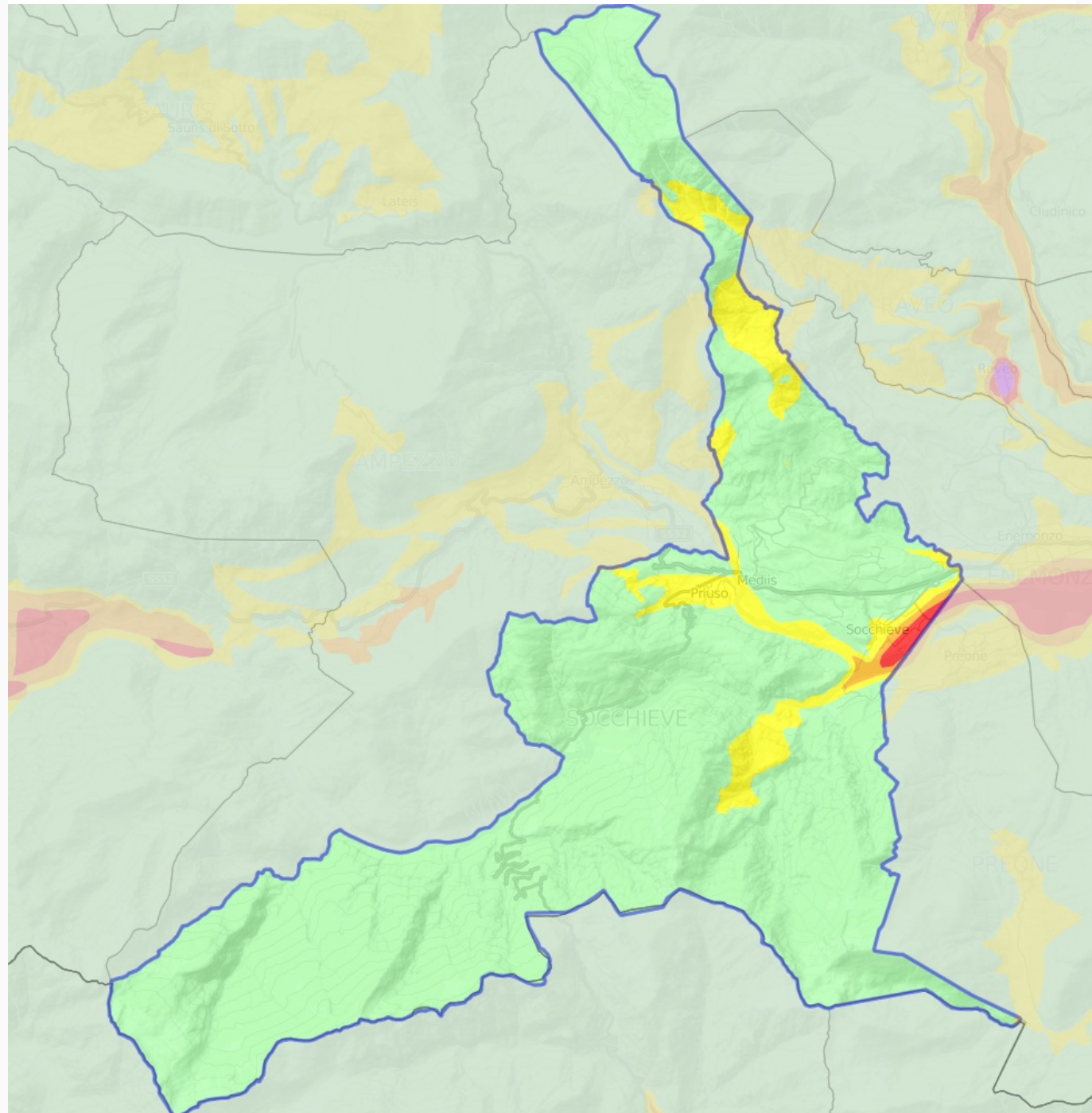
Protezione Civile della Regione
Nucleo operativo piani d'emergenza



Piano comunale di
emergenza

Socchieve

- 0.48 - 0.56
- > 0.56





REGIONE AUTONOMA
FRIULI VENEZIA GIULIA



Piano comunale di
emergenza

Socchieve

Punti di presidio territoriale

Punti di presidio territoriale per il rischio idrogeologico di interesse regionale



Nessun documento presente

Punti di presidio territoriale per il rischio idrogeologico di interesse comunale



Nessun documento presente



REGIONE AUTONOMA
FRIULI VENEZIA GIULIA



Protezione Civile della Regione
Nucleo operativo piani d'emergenza



**Piano comunale di
emergenza**

Socchieve

Rischio Industriale

Aziende AIA

Non presenti sul territorio comunale.



Industrie a rischio incidente rilevante

Non presenti sul territorio comunale.





REGIONE AUTONOMA
FRIULI VENEZIA GIULIA



Protezione Civile della Regione
Nucleo operativo piani d'emergenza



**Piano comunale di
emergenza**

Socchieve

Indicatori di evento

Rete idrometeorologica

- [Caprizzi F.Tagliamento \(Idrometro\)](#)

Rete sismica

Nessuna stazione presente



REGIONE AUTONOMA
FRIULI VENEZIA GIULIA



Protezione Civile della Regione
Nucleo operativo piani d'emergenza



**Piano comunale di
emergenza**

Socchieve

Aree di emergenza

Area di attesa



- 006 - Area parcheggio sala da ballo Socchieve - via Giusto Lenna
- 013 - Piazza Monumento Feltrone - Via col gentile
- 022 - Borgo nicolo' Paganini Lungis - Strada comunale Mediis Dilignidis
- 030 - Inizio abitato da mediis Nonta
- 039 - Sede Protezione Civile mediis
- 041 - Chiamasans piazzetta Chiamasans
- 044 - Parcheggio sala da ballo Priuso - Via guglielmo marconi
- 047 - Parcheggio osteria Caprizi Caprizi
- 048 - Centro Culturale
- 049 - Ex Scuole dilignidis
- 050 - La Baita



REGIONE AUTONOMA
FRIULI VENEZIA GIULIA



Protezione Civile della Regione
Nucleo operativo piani d'emergenza



**Piano comunale di
emergenza**

Socchieve

Edifici strategici

Sede di protezione civile



001 - Sede Comunale

038 - Comune di socchieve



REGIONE AUTONOMA
FRIULI VENEZIA GIULIA



Protezione Civile della Regione
Nucleo operativo piani d'emergenza



**Piano comunale di
emergenza**

Socchieve

Fonti utilizzate

Dati generali

Piano Regionale delle Emergenze - Protezione Civile della Regione
ISTAT, censimento popolazione 2001

Popolazione

ISTAT, censimento popolazione 2001

Indicatori di evento

Piano Regionale delle Emergenze - Protezione Civile della Regione
Istituto Nazionale di Oceanografia e di Geofisica Sperimentale
Università di Trieste, Dipartimento di Matematica e Geoscienze

Edifici strategici dello Stato

Ufficio Territoriale del Governo
Piano Regionale delle Emergenze - Protezione Civile della Regione

Basi cartografiche

Strati informativi in possesso della Regione e della Protezione Civile
Database geografico OpenStreetMap, rilasciato con licenza ODbL

Sistema di comunicazione in emergenza

Piano Regionale delle Emergenze - Protezione Civile della Regione

Pericolosità sul territorio

Sistema Informativo geografico Difesa Suolo
Piano Regionale delle Emergenze - Protezione Civile della Regione

Aree di emergenza

Piano Regionale delle Emergenze - Protezione Civile della Regione

Edifici strategici del sistema regionale

Piano Regionale delle Emergenze - Protezione Civile della Regione